

工場のベルト全体をブルーで統一できます

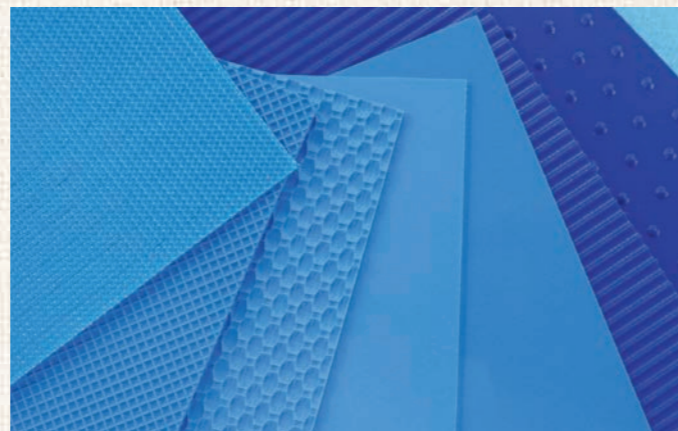
ブルーベルト

充実のラインナップ

- 抗菌・防かび
- 鏡面
- 低収縮
- 鏡面・低収縮・耐次亜塩素酸ナトリウム
- ハイブリッドシリコーン
- 非付着・ポリウレタン
- ローター・カッター用途
- 新食品衛生法適合



食肉加工工場 水産加工工場 製パン工場



フリースパン®ベルトにブルーが登場

FTKB-T10

CONVEYOR SYSTEM PRODUCTS

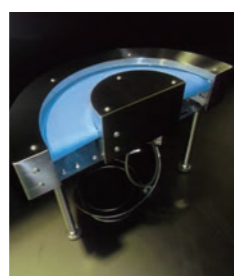
ママライン®を強力にバックアップします

搬送システム製品

ROUND CONVEYOR

直進搬送からの方向転換に

- ▶ プーリ大径φ70mmで小物搬送に最適
- ▶ 強力モーターで最大20kg/台まで搬送可能
- ▶ 乗り継ぎ用フリーローラを標準装備
- ▶ 衛生的な抗菌・防かびベルトを採用

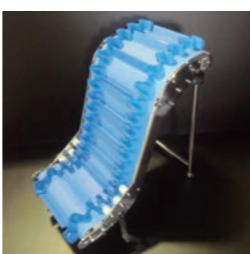


用途 食品トレー、食肉、パンなどの包装品

PORTFLEX®

最大75度のばら物の急傾斜搬送が可能

- ▶ 設置スペースを大幅に削減
- ▶ 水平搬送能力は従来の2倍
- ▶ スカートによるベルトの摩耗がない構造



用途 パン粉、茶葉、あらねなどのばら物、餡などの包装品、飲料水のボトルキャップ



三ツ星ベルト株式会社

搬送営業部 www.mitsuboshi.com
 【神戸本社】〒653-0024 神戸市長田区浜添通4丁目1番21号
 TEL (078) 685-5851 FAX (078) 685-5672
 【東京本社】〒103-0027 東京都中央区日本橋2丁目3番4号
 TEL (03) 5202-2507 FAX (03) 5202-2527



この印刷物は環境に優しい大豆油インキを使用しています。

- ① 最新のカatalogかどうか、お確かめください。
- ② ご使用にあたっては、当社Tailorbeltカタログに記載しております「製品を安全にお使いいただくために」の注意事項を必ずご確認ください。
- ③ ご不明な点がありましたら、左記までお問合せください。
- ④ お断りなく、記載内容を変更する場合があります。
- ⑤ 本カタログの一部または全部を複写、複製、改変することは形態を問わず禁じます。

本カタログに含まれている情報は、情報提供のみを目的として提供するものです。三ツ星ベルトは、本カタログに記載する三ツ星ベルトの指示を遵守せずに三ツ星製品を使用したことにより生じた損害、あるいは、三ツ星製品に関連して生ずる如何なる間接損害や特別損害、懲罰的損害、結果損害、逸失利益について責任を負わないものとします。また、三ツ星ベルトは、特に市場性や特定目的への適合性の黙示の保証責任を負わないものとします。

2022.5 U14505002205KS01940B66



進化するママライン®にご期待ください

食品搬送用途樹脂ベルト

ママライン®

MENU



人を想い、地球を想う



2022年5月発行

BIOMASS BELT

参考出品
環境にやさしい **バイオマスベルト**

植物由来のバイオマスポリウレタンを使用しています

- ▶ 地球温暖化の防止、環境型社会の形成に役立ちます
バイオマス度:約25%



GLOBAL FOOD HYGIENE SUPPORT BELT

国内・米国・欧州の食品衛生規格に適合 **グローバル食品衛生法適合ベルト**

国内の改正食品衛生法への適合(ポジティブリスト適合)はもちろん、欧州のPIM規則、米国のFDA規格にも適合しています

- ▶ 各種食品衛生法に適合した材料を使用しています

- NS41UW0/2W □NS52UW0/2W
- NS41UW0/2BL ■NS52UW0/2BL

用途 食品の包装ラインなど

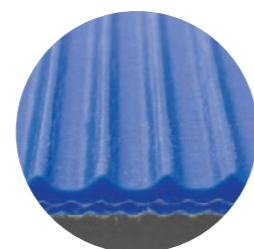


パターン付きベルト

グリップが高く、洗淨がしやすい

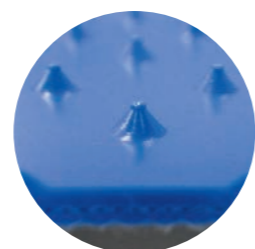
用途 食肉や魚介類のスライサー送り込み部分など

■ウェーブパターン



NS52UW0/8BLWV

■サークルコーンパターン



NS52UW0/8BLCC

LIGHT TRANSMITTANCE BELT

見つけやすい **光透過性ベルト**

表面カバーに耐光性に優れた無黄変ポリウレタンと白色導電糸入の極薄帆布の組み合わせ

- ▶ 光透過率が向上します(透過率:85%)※従来品は約70%

- MX001SKL 特許第6118224号
- MX002SKL

用途 食品および医薬品の異物検査、菓子の欠け検査



HIGH RELEASE BELT

はがれやすい **非粘着ベルト**

ハイブリッドシリコーン

特許第6291514号

カバータイプ

ベルト表面に新素材のハイブリッドシリコーンを採用
※ハイブリッドシリコーン:ポリウレタンとシリコーンとの共重合体

- ▶ 剥離効果の持続性に優れます

- MX933W
- MX933BL

用途 パンや菓子生地、食肉



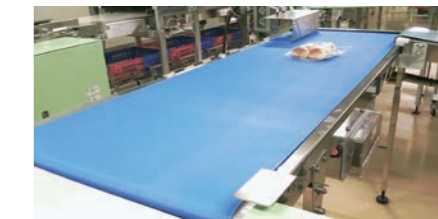
コーティングタイプ

ベルト表面帆布にハイブリッドシリコーンをコーティング

- ▶ 剥離性および滑りに優れています

- NS32UG0/0HSW
- NS41U0/0HSBL ■NS52U0/0HSBL

用途 ガム生地や食品トレーのアクيوم用途



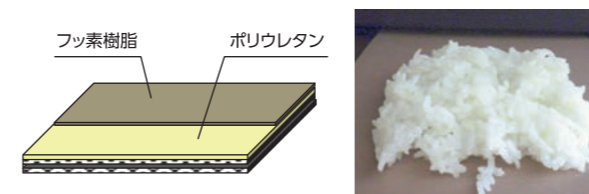
フッ素コーティング

ポリウレタンベルトの表面にフッ素フィルムをコーティング

- ▶ 耐熱性および剥離性に優れています

- NS32UCG0/3PTFE

用途 炊きたてご飯やつきたて餅



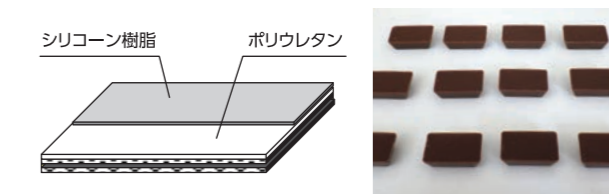
シリコーンコーティング

ポリウレタンベルトの表面にシリコーンコーティング

- ▶ 剥離性およびグリップ性に優れています
- ▶ エンドレス加工がしやすい

- NS32UEG0/3SI

用途 パンや菓子生地、チョコレート



PVC BELT

参考出品
食品衛生法適合 **PVCベルト**

食品衛生法適合の抗菌・防かびPVCカバーを使用しています

- ▶ 耐油性および薬品洗淨に耐性があります
- ▶ 耐カット性に優れます

用途 食肉加工ライン



MIRROR SURFACE BELT

お手入れ簡単 **鏡面ベルト**

ベルト表面カバーを平滑性の高い、鏡面仕上げ

▶ 洗浄や拭き取りが容易

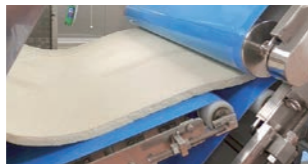
抗菌・防かび

□MX718W □MX719W □MX722W

■MX718BL ■MX719BL

■MX718LG ■MX719LG

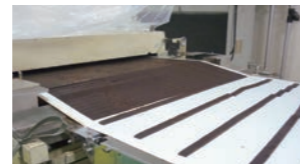
用途 ▶ 麺生地や食肉



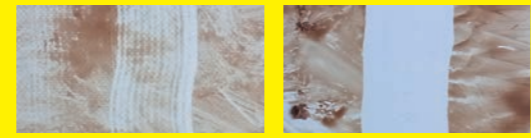
耐油

□MX717W

用途 ▶ パンや菓子生地、チョコレート



チョコレートの拭き取りテスト



従来ベルト 拭き取りにくい 鏡面ベルト 拭き取りやすい

鏡面+低収縮+耐次亜塩素酸ナトリウム

■MX733CBL

用途 ▶ 食肉および水産加工品



鏡面+低収縮

□MX733W

用途 ▶ クリーム、チョコレートパン



耐次亜塩素酸ナトリウム

■MX333CW

用途 ▶ 物菜盛り付けライン、食肉および水産加工品



抗菌・防かび

□MX333W □MX333WS (布目太パターン)

■MX333BL ■MX333BLS (布目太パターン)

用途 ▶ 食肉および水産加工品、すくい取りデパンナー



LOW SHRINKAGE BELT

縮まない

低収縮ベルト

ベルト裏面に特殊帆布を採用

▶ 塩分や肉汁等からのすり込みを防止できます

すり込み収縮テスト



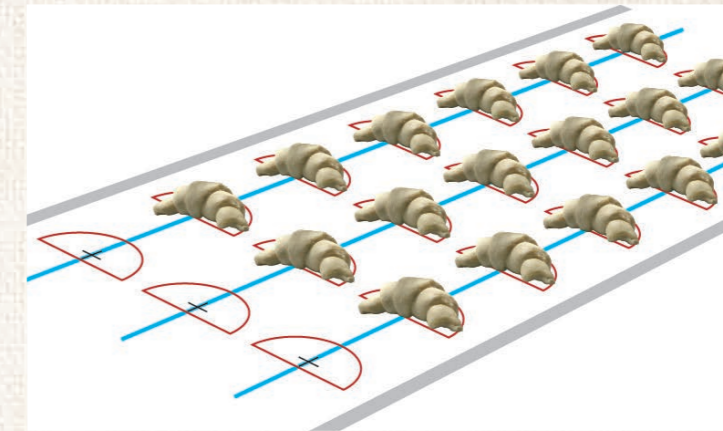
従来ベルト すり込み収縮でベルト変形 低収縮ベルト 収縮変形なし

PRINTING BELT

ベルトにプリントできる

プリント加工ベルト

- ▶ 搬送物の位置決め
ベルト表面にプリントをすることで、搬送物を置く目印になります
- ▶ 豊富なラインアップ(ベルト・プリント加工)
用途に応じたベルトにプリント加工が可能です
- ▶ 食品衛生法適合
食品の裸搬送が可能です
- ▶ 意匠性
文字・図柄・イラストなど自由なプリントが可能です
自社のロゴを入れると展示会でのPRに活用できます



加工方法のラインアップ

視認性	<p>HSプリント</p> <p>透明ハイブリッドシリコンシート インク ベルト</p>	<p>ハイブリッドシリコン仕様のプリント加工</p> <p>搬送面が非粘着性に優れたハイブリッドシリコン樹脂です 非粘着性と視認性の持続効果があります ※ハイブリッドシリコン/ポリウレタンとシリコンとの共重合体</p>	<p>特許第6823223号</p>
	非粘着性	<p>Premiumプリント・イン</p> <p>帆布 透明ポリウレタンシート インク ベルト</p>	<p>帆布仕様のプリント加工</p> <p>搬送面が帆布のため粘着物が付きにくい仕様です パン生地の搬送用途として多く採用いただいています ※裏面カバー付きベルトも対応できます</p>
複雑なマーク		<p>Premiumプリント</p> <p>透明ポリウレタンシート インク ベルト</p>	<p>プリント加工のうち最も一般的な加工</p> <p>インク層の上に透明なポリウレタンシートを溶着するため、清掃時に擦ってもマークは消えません</p>
	単純なマーク	<p>マーキング加工</p> <p>ポリウレタンシート ベルト</p>	<p>同材質のシートを溶着する最もシンプルな加工</p> <p>視認性が高く、単純なマークにおすすめです</p>

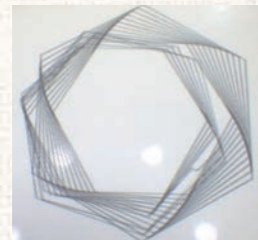
ママライン®をサポートする アクセサリ

表面性状を
活かした
最新の加工

レーザーマーキング

ベルト表面カバーにレーザーマーキング

- ▶ 1プライおよびパターン付きベルトにもマーキング加工が可能です
- ▶ 繊細な図柄や写真も加工できます



繊細な図柄にも



写真にも

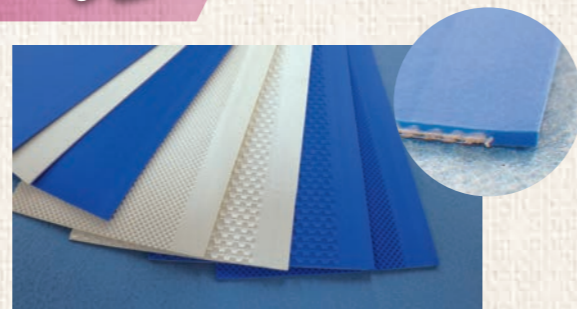


端部からの
しみ込みを
防ぐ

Premiumシール

ベルト両端部に同材質のシール材を溶着し、 ベルト端部を被覆

- ▶ 衛生的な環境づくりに貢献
端部からの水や油の浸透を防ぎます



簡単・スピーディーな
エンドレスが可能

Premiumファスナー

現場でピンを通すだけでエンドレスが可能

- ▶ 傷を付けにくい
プラスチックレーシングのため、
搬送物やコンベヤ装置を傷つけることはありません
- ▶ 高い耐久性
溶着加工で取り付けていますので、剥離することがありません
- ▶ 繊維状の搬送物でも絡みにくい
溶着加工で取り付けていますので、
繊維状の物が引っかかることはありません



ベルト品種一覧表

	ベルト品種	色調	表面材質	表面形状	プライ数	許容張力	総厚	最小 フリー径	半径 フィエッジ	使用可能温度 (°C)	抗油・防かび	糸ほつれ防止	すり込み取離防止	熱水洗浄対応
						(N/mm)	(mm)	(mm)	(mm)					
鏡面ベルト	MX718W	□	TPU	鏡面	1	4	0.8	10	R3	-30~80	○	○	-	○
	MX719W	□	TPU	鏡面	2	8	1.4	25	R3	-30~80	○	○	-	○
	MX722W	□	TPU	鏡面	2	3	1.4	15	R3	-30~80	○	○	-	○
	MX717W 【耐油】	□	TPU	鏡面	2	3	1.3	10	R2	-30~80	-	○	-	-
	MX718BL	■	TPU	鏡面	1	4	0.8	10	R3	-30~80	○	○	-	○
	MX719BL	■	TPU	鏡面	2	8	1.4	25	R3	-30~80	○	○	-	○
低収縮ベルト	MX718LG	■	TPU	鏡面	1	4	0.8	10	R3	-30~80	○	○	-	○
	MX719LG	■	TPU	鏡面	2	8	1.4	25	R3	-30~80	○	○	-	○
	MX333W	□	TPU	平面	2	3	1.1	10	R2	-30~80	○	○	○	○
	MX333BL	■	TPU	平面	2	3	1.1	10	R2	-30~80	○	○	○	○
鏡面+低収縮ベルト	MX333WS	□	TPU	布目(太)	2	3	1.7	15	×	-30~80	○	○	○	○
	MX333BLS	■	TPU	布目(太)	2	3	1.7	15	×	-30~80	○	○	○	○
鏡面+低収縮ベルト	MX733W	□	TPU	鏡面	2	3	1.1	15	R3	-30~80	○	○	○	○
耐次亜塩素酸ナトリウムベルト	NS82UCG0/2W	■	TPU	平面	2	8	1.4	25	R3	-5~80	○	○	-	○
耐次亜塩素酸ナトリウム+低収縮ベルト	MX333CW	■	TPU	平面	2	3	1.1	15	R5	-5~80	○	○	○	○
鏡面+耐次亜塩素酸ナトリウム+低収縮ベルト	MX733CBL	■	TPU	平面	2	3	1.1	15	R5	-5~80	○	○	○	○
ハイブリッドシリコーン +低収縮ベルト	MX933W	□	HS	特殊布目	2	3	1.0	10	R2	-5~80	-	○	○	○
	MX933BL	■	HS	特殊布目	2	3	1.0	10	R2	-5~80	-	○	○	○
ハイブリッドシリコーン コーティングベルト	NS32UG0/0HSW	□	PET	HSコーティング	2	3	1.0	10	×	-30~80	-	○	○	-
	NS41U0/0HSBL	■	PET	HSコーティング	1	4	0.5	10	R3	-30~80	-	-	-	-
	NS52U0/0HSBL	■	PET	HSコーティング	2	5	1.0	30	×	-30~80	-	-	-	-
フッ素コーティングベルト	NS32UCG0/3PTFE	■	PTFE	平面	2	3	1.5	50	×	-5~100	-	○	-	○
シリコーンコーティングベルト	NS32UEG0/3SI	□	SI	平面	2	3	1.4	10	R3	-20~80	-	○	-	-
グローバル食品衛生法適合 ベルト	NS41UW0/2W	□	TPU	平面	1	4	0.7	15	R3	-20~80	-	○	○	-
	NS52UW0/2W	□	TPU	平面	2	5	1.3	20	R4	-20~80	-	○	○	-
	NS41UW0/2BL	■	TPU	平面	1	4	0.7	15	R3	-20~80	-	○	○	-
	NS52UW0/2BL	■	TPU	平面	2	5	1.3	20	R4	-20~80	-	○	○	-
	NS52UW0/8BLWV	■	TPU	ウェーブ	2	5	2.9	20※2	×	-20~80	-	○	○	-
NS52UW0/8BLCC	■	TPU	サークルコーン	2	5	2.9	20※2	×	-20~80	-	○	○	-	
光透過性ベルト	MX001SKL	□※1	TPU	平面	1	1	0.5	10	×	-30~50	-	-	-	-
	MX002SKL	□※1	TPU	平面	2	1	0.9	10	×	-30~50	-	-	-	-
食品衛生法適合 PVCベルト	NS82VFG0/5QW	□	PVC	平面	2	8	1.8	30	×	-10~70	○	○	-	-
	NS82VFG5/5QW	□	PVC	平面	2	8	2.4	40	×	-10~70	○	○	-	-
	NS183VF0/20QW	□	PVC	平面	3	18	4.6	100	×	-10~70	○	-	-	-

※1 半透明 ※2 逆曲げ不可

表面材質		
TPU: 熱可塑性ポリウレタン	PET: ポリエステル	SI: シリコーン
HS: ハイブリッドシリコーン	PTFE: フッ素	PVC: ポリ塩化ビニル