

プラントを図面化したい設備担当者さま必見!!

**「P & ID」等のプラント図面**を  
実際に**現場調査**し  
**作成**いたします!

このようなお困りごとはありませんか？

図面がないから現場調査しないといけないけどそんな時間がない!

既設のP & ID設計を大手エンジニアリング会社に頼んだら高額の見積金額を言われてしまった!



配管がどこを通過してどこにいているのかわからないからフローシートさえ描けない!

リスクアセスメント対応できるP & IDを描かないといけないけど、よく分からない!

ケイ・エイチ工業の図面作成サービスが  
そのお悩み解決します!!

- 1 お客さまからご指示いただいた箇所の**現場調査**をいたします
- 2 **適正価格**で図面化を実現いたします
- 3 ご希望がございましたら経験豊富な図面作成チームが**リスクアセスメント対応**を一緒に考えるお手伝いをいたします

# 「P&ID」等、**図面化**の流れ

## ①打合せ(ミーティングルーム等にて)



今回の増設・移設・新設等の設備の範囲の明確化

## ②現場での打合せ



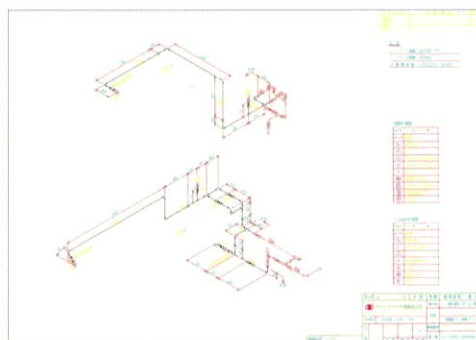
現場で実際の機器、配管等の設備を一緒に見ながら範囲の打合せ

## ③現場調査



現場の設備を見てまずはP&IDを作成するための調査に入ります

## ④アイソメ図・配置図の作成

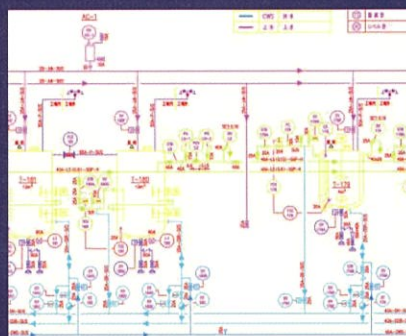


必要があれば、出来上がったP&IDを元に配管のアイソメ図、設備の配置図等の図面を作成します



ケイ・エイチ工業(株)  
代表取締役 平野健治

元々メンテナンス会社なので  
**メンテナンスのこと**  
を考えた設計を  
いたします！



完成した  
P&ID

## 経験豊富なP & I D等図面の作成チーム



テクニカル  
マネージャー  
佐々木



設備  
リーダー  
脇谷



図面担当  
辻



設備  
サブリーダー  
大宅



配管  
リーダー  
市原



現場監督  
北地



CAD担当  
伊藤

ケイ・エイチ工業株式会社

0120-245-442

<https://www.pandid.net> e-mail [info@kh-co.jp](mailto:info@kh-co.jp) 受付時間 平日9:00~17:00

本社工場

大阪府堺市中区田園969番地1 TEL:072-234-0781 FAX:072-234-0751



IoT化を急かされている工務・保全・設備ご担当者さま必見!!

# 防爆対応可能 プラントIoT

を小予算で!



このようなお困りごとはありませんか？

防爆対応可能IoTは驚くほど高い！見積金額1000万円以上でびっくり！

費用対効果がよくわからない！



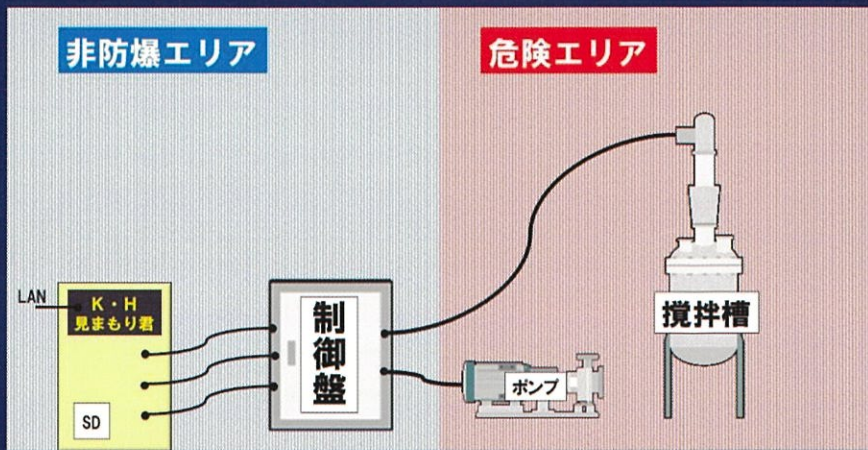
コロナ禍の在宅勤務で上司からIoT化を急かされているけど、何から手をつけていいかわからない！

**K・H見まもり君が  
そのお悩み解決します!!**

- 1 K・H見まもり君なら **1 / 10**以下の金額でIoT化を実現可能！
- 2 故障や異常・警報を**遠隔でも察知**できるので製造不良によるロスを**85%削減**！
- 3 **コロナ禍の在宅勤務中**でもプラント稼働状況を**遠隔監視**できる！

# 防爆対応可能プラントIoTを小予算で実現できる理由

通常、プラントの危険エリアで防爆対応可能のIoT機器を設置しようとする、1つ1つの部品が超高額となるため、見積費用が1000万円を超えることが多いです



KH見まもり君は…

危険エリアにある各機器から電線を非防爆エリアまで引っ張り、制御盤等へつなぎこみます

制御盤と汎用性の高い格安のエム・システム技研製のテレメータシステムを搭載したK・H見まもり君をつなぎます

小予算で防爆対応可能プラントIoTを実現！

## 「K・H見まもり君」にできること

### ① 遠隔監視

電流計測（運転監視）  
異常監視

攪拌槽 タンク 流量計 ポンプ  
コンベア 反応器 ふるい器  
ロータリーキルン スクラバー

### ② 装置停止

温度、圧力、流量  
液位、電力、ON/OFF、警報スイッチ  
装置停止/運転 など



### ③ 入力・出力



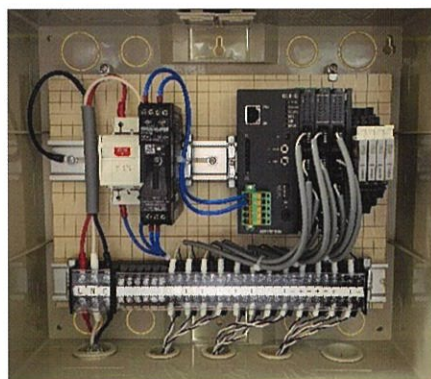
アナログ入力  
パルス入力  
接点入力  
アナログ出力  
接点出力

## 「K・H見まもり君」の仕様

品名「K・H見まもり君」

ご希望に合わせてカスタムいたします！

- ・サイズ 幅384mm 高315mm 奥行187mm
  - ・電源100V
  - ・CT 4ケ口
  - ・DI 4ケ口
  - ・DO 4ケ口
  - ・専用ケーブル 各5m×12本
- ※別途据付、システム設定費用が必要になります



ケイ・エイチ工業株式会社

0120-245-442

<https://www.plantiot.net> e-mail info@kh-co.jp 受付時間 平日9:00~17:00

本社工場 大阪府堺市中区田園969番地1 TEL:072-234-0781 FAX:072-234-0751

