

10

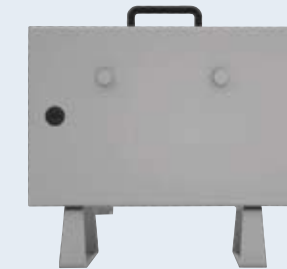
	UR3e	UR5e	UR10e	UR16e				
性能								
消費電力	約100W (一般的なプログラム稼働状態)	約200W (一般的なプログラム稼働状態)	約350W (一般的なプログラム稼働状態)	約350W (一般的なプログラム稼働状態)				
安全システム	17すべての調整可能な先進安全機能 (カテゴリ3、PL d. 準拠のエルボ一部動作モニタリグを含む)。ISO 10218準拠の遠隔操作。							
TUV Nord認証	EN ISO 13849-1 (カテゴリ3、PL d) およびEN ISO 10218-1完全準拠							
カトルクセンサ: 力成分Fx, Fy, Fz3方向								
測定範囲	30N	50N	100N	160N				
測定分解能	1.0N	2.5N	5.0N	5.0N				
測定精度	3.5N	4.0N	5.5N	5.5N				
カトルクセンサ: モーメント成分Tx, Ty, Tz3方向								
測定範囲	10Nm	10Nm	10Nm	10Nm				
測定分解能	0.02Nm	0.04Nm	0.2Nm	0.2Nm				
測定精度	0.10Nm	0.30Nm	0.5Nm	0.5Nm				
仕様								
可搬重量	3kg	5kg	12.5kg	16kg				
リーチ	500mm	850mm	1300mm	900mm				
自由度	6軸	6軸	6軸	6軸				
プログラミング	12インチタッチパネルの Polyscope グラフィカルユーザー インターフェース	12インチタッチパネルの Polyscope グラフィカルユーザー インターフェース	12インチタッチパネルの Polyscope グラフィカルユーザー インターフェース	12インチタッチパネルの Polyscope グラフィカルユーザー インターフェース				
動作								
位置繰り返し精度	±0.03mm、荷重下で測定、ISO 9283に準拠	±0.03mm、荷重下で測定、ISO 9283に準拠	±0.05mm、荷重下で測定、ISO 9283に準拠	±0.05mm、荷重下で測定、ISO 9283に準拠				
ジョイント動作	動作範囲	最大速度	動作範囲	最大速度	動作範囲	最大速度	動作範囲	最大速度
ベース	± 360°	± 180°/秒	± 360°	± 180°/秒	± 360°	± 120°/秒	± 360°	± 120°/秒
ショルダー	± 360°	± 180°/秒	± 360°	± 180°/秒	± 360°	± 120°/秒	± 360°	± 120°/秒
エルボ	± 360°	± 180°/秒	± 360°	± 180°/秒	± 360°	± 180°/秒	± 360°	± 180°/秒
リスト1	± 360°	± 360°/秒	± 360°	± 180°/秒	± 360°	± 180°/秒	± 360°	± 180°/秒
リスト2	± 360°	± 360°/秒	± 360°	± 180°/秒	± 360°	± 180°/秒	± 360°	± 180°/秒
リスト3	無限	± 360°/秒	± 360°	± 180°/秒	± 360°	± 180°/秒	± 360°	± 180°/秒
標準TCP速度		1m/秒		1m/秒		1m/秒		1m/秒
特長								
IP等級	IP54	IP54	IP54	IP54				
ISOクラス(クリーンルーム)	5	6	5	5				
騒音	60dB(A)以下	65dB(A)以下	65dB(A)以下	65dB(A)以下				
ロボットの据付	取付方向問わず	取付方向問わず	取付方向問わず	取付方向問わず				
I/Oポート	デジタル入力 デジタル出力 アナログ入力 ツール通信	2 2 2 RS-485	デジタル入力 デジタル出力 アナログ入力 ツール通信	2 2 2 RS-485	デジタル入力 デジタル出力 アナログ入力 ツール通信	2 2 2 RS-485	デジタル入力 デジタル出力 アナログ入力 ツール通信	2 2 2 RS-485
ツールフランジ/I/O電源	12/24V、600mA(連続稼働時)、2A(ピーク時)	12/24V、600mA(連続稼働時)、2A(ピーク時)	12/24V、600mA(連続稼働時)、2A(ピーク時)	12/24V、600mA(連続稼働時)、2A(ピーク時)				
周囲温度範囲	0~50°C*	0~50°C*	0~50°C*	0~50°C*				
湿度	90%RH(結露なきこと)	90%RH(結露なきこと)	90%RH(結露なきこと)	90%RH(結露なきこと)				
ハードウェア								
設置面積	Ø128mm	Ø149mm	Ø190mm	Ø190mm				
材質	アルミニウム、プラスチック、スチール	アルミニウム、プラスチック、スチール	アルミニウム、プラスチック、スチール	アルミニウム、プラスチック、スチール				
ツール(エンドエフェクタ)コネクタの種類	M8-M8、8ピン	M8-M8、8ピン	M8-M8、8ピン	M8-M8、8ピン				
ロボットアームのケーブル長	6m	6m	6m	6m				
重量(ケーブルを含む)	11.2kg	20.6kg	33.5kg	33.1kg				

* ロボットは、0~50°Cの温度範囲内で動作可能です。ジョイントを高速連続動作させた場合、許容周囲温度が下がることがあります。

11

技術仕様

標準



OEM

(ACまたはDC仕様)
(ケース無し、ティーチペンダント別売)



コントロールボックス

特長	標準タイプ	OEMタイプ		
IP等級	IP44	無し		
ISOクラス(クリーンルーム)	6	無し		
周囲温度範囲	0~50°C	0~50°C		
湿度	90%RH(結露なきこと)	90%RH(結露なきこと)		
I/Oポート	デジタル入力 デジタル出力 アナログ入力 アナログ出力 500Hz制御、 高速パルスデジタル入力(4チャンネル独立)	16 16 2 2	デジタル入力 デジタル出力 アナログ入力 アナログ出力 500Hz制御、 高速パルスデジタル入力(4チャンネル独立)	16 16 2 2
I/O電源	24V、2A	24V、2A		
通信	同期周期: 500Hz Modbus TCP: 500Hz 通信周期 Profinet, EthernetIP: 500Hz 通信周期 USBポート: USB 2.0 × 1、USB 3.0 × 1	同期周期: 500Hz Modbus TCP: 500Hz 通信周期 Profinet, EthernetIP: 500Hz 通信周期 USBポート: USB 2.0 × 1、USB 3.0 × 1		
電源	AC100~240V、47~440Hz	AC100~240V、47~440Hz DC24~48VDC		
ハードウェア				
コントロールボックスの寸法 (幅 × 高さ × 奥行)	475 × 423 × 268mm	451 × 168 × 150mm		
重量				
UR3e	13kg			
UR5e	13.6kg			
UR10e	13.6kg			
材質	スチール	アルミニウム		

ティーチペンダント

特長	
IP等級	IP54
湿度	90%RH(結露なきこと)
表示解像度	1280 × 800ピクセル
ハードウェア	
材料	プラスチック
重量(1mのTPケーブルを含む)	1.6kg
ケーブル長	4.5m

今すぐ使い始めましょう。

Universal Robotsは、世界各地に50以上の拠点を構え、チャネルパートナー(販売代理店とシステムインテグレータ)との幅広いネットワークを構築しています。