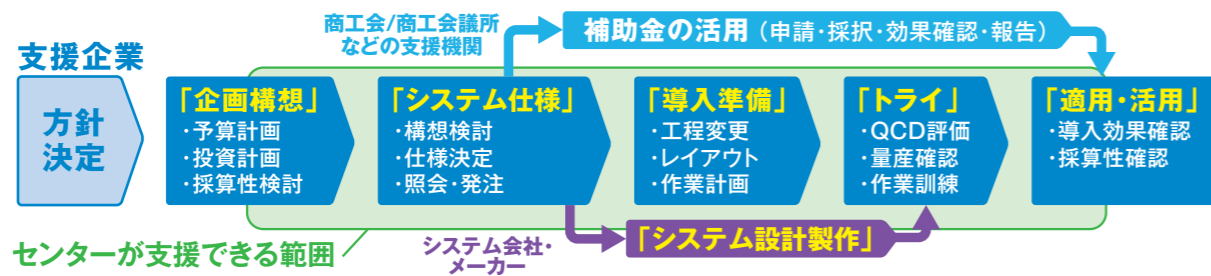


〈参考〉

設備・システム導入に関する支援 ~導入の要否判断、効果的な計画・導入・活用のお手伝い~

国や県、市町村の公的補助金を活用するなどして、生産性を向上したいとお考えの企業に対し、当センターはその要否の判断から、効果的な導入計画と実現、活用まで、以下のお手伝いをします。



当センターの支援内容

- ・目的に沿った企画構想～システム仕様決定
- ・精度の高い現状分析と効果予測に基づいた、投資効果(採算性)の推定とその最大化
- ・メリット、デメリットを明らかにし、導入要否を正しく判断
- ・コンパクトに、或いはStepを分けて徐々に進めるなど、身の丈にあった導入計画
- ・システム導入にあたって、自現場で予め実施すべきアクションの明確化
- ・効果的な活用に向けて、操作訓練計画や環境整備

〈参考〉生産性向上に関連する補助金制度の例

注)募集期間、条件に制約があります。直接ご確認ください。

- 「ものづくり・商業・サービス生産性向上促進補助金」—— 経済産業省中小企業庁
 - 「事業承継・引継ぎ補助金」—— 経済産業省中小企業庁
 - 「小規模企業持続化補助金」—— 経済産業省中小企業庁
 - 「事業再構築補助金」—— 経済産業省中小企業庁
 - 「業務改善助成金」—— 厚生労働省
 - 「IT導入補助金」—— 経済産業省中小企業庁・中小機構
 - 「福岡県中小企業生産性向上デジタル支援補助金」(当センターに併設)—— 福岡県商工部中小企業技術振興課
 - 「福岡県宿泊事業者生産性向上支援補助金*」(当センターに併設)—— 福岡県商工部観光局観光政策課
- *北九州市又は福岡市に所在する宿泊施設については当補助金の対象外となります。
- (その他、各市町村独自の制度もあります。)

お問合せ・お申込み先

福岡県中小企業 生産性向上支援センター

〒812-0046 福岡市博多区吉塚本町13-50
福岡県吉塚合同庁舎1階

☎ 092-292-8890

HP <https://www.f-seisanseikojo.jp>

福岡県 生産性向上 検索



FAX 092-292-8688

E-mail info@f-seisanseikojo.jp

受付時間 9:00-12:00 13:00-17:00
(土・日・祝日・年末年始を除く)

交通アクセス

- JR** JR吉塚駅西口から徒歩約3分
- 地下鉄** 地下鉄馬出九大病院前駅3番出口から徒歩約8分
- バス** 西鉄バス吉塚駅前バス停から徒歩約3分

※一般外来駐車場はありませんので
お越しの際は公共交通機関をご利用ください。



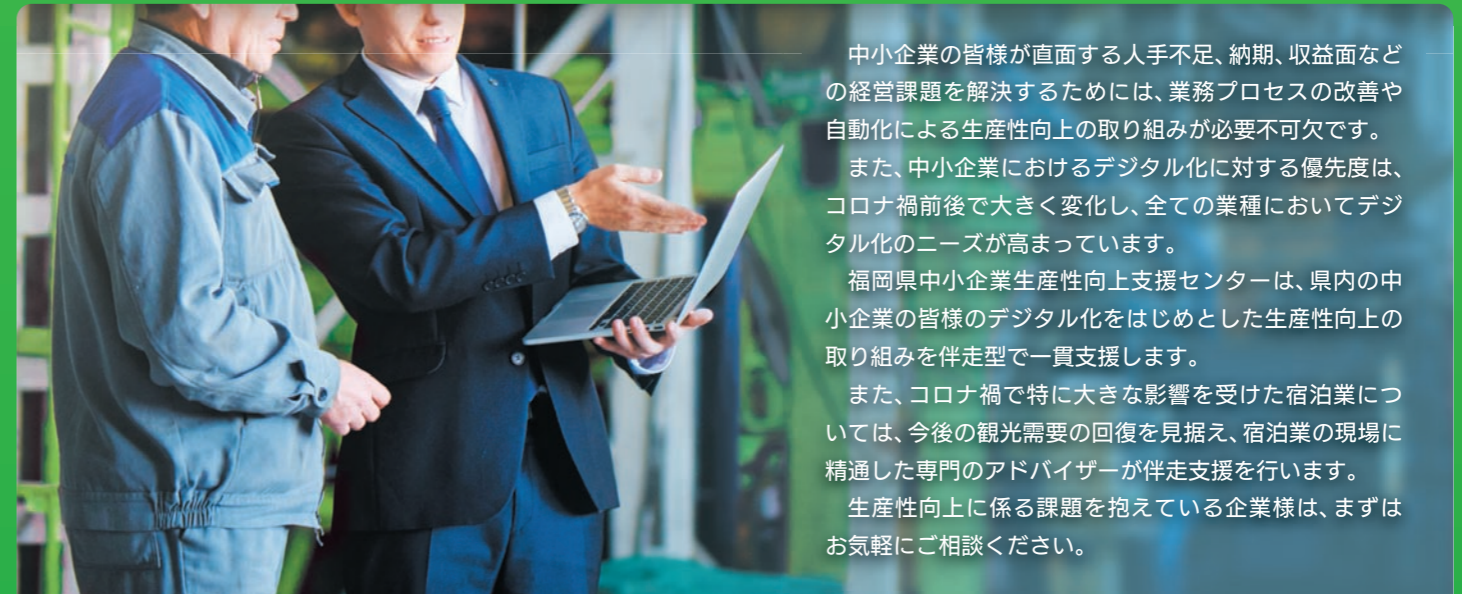
「福岡県中小企業生産性向上支援センター運営事業」は福岡県中小企業団体中央会が受託・運営しています。

デザイン/印刷:株式会社ミドリ印刷 〒812-0016 福岡市博多区博多駅前6丁目17番12号 TEL 092-292-0300 令和4年4月発行

人手不足、コスト削減、品質向上にお悩みの中小企業の皆様へ

福岡县委託事業

福岡県中小企業 生産性向上支援センター



中小企業の皆様が直面する人手不足、納期、収益面などの経営課題を解決するためには、業務プロセスの改善や自動化による生産性向上の取り組みが必要不可欠です。

また、中小企業におけるデジタル化に対する優先度は、コロナ禍前後で大きく変化し、全ての業種においてデジタル化のニーズが高まっています。

福岡県中小企業生産性向上支援センターは、県内の中小企業の皆様のデジタル化をはじめとした生産性向上の取り組みを伴走型で一貫支援します。

また、コロナ禍で特に大きな影響を受けた宿泊業については、今後の観光需要の回復を見据え、宿泊業の現場に精通した専門のアドバイザーが伴走支援を行います。

生産性向上に係る課題を抱えている企業様は、まずはお気軽にご相談ください。

■ 支援対象

下記のすべてに該当する企業等及び宿泊施設が対象です。(第一次産業は対象外)

- 1 中小企業基本法第2条第1項で規定する企業又は中小企業等協同組合法第3条で規定する組合
- 2 福岡県内に支援対象となる現場・事務所を有すること
- 3 生産・サービスの省力化及び合理化に対する高い意欲を有すること

[宿泊施設]

- 4 旅館業法第3条第1項の許可を受けて行う同法第2条第2項から第3項の営業に係る施設又は住宅宿泊事業法第3条第1項の届出をして行う同法第2条第3項の営業に係る施設(国及び地方公共団体が管理又は運営するものを除く)

■ 支援費用

無 料 (支援の中で必要となる材料費等の経費は企業負担となります。)

■ 支援期間・回数

生産性向上の取り組みが定着するまで支援します。

■ お申込み方法

センターへ支援申込書及び誓約書をご提出ください。(様式はホームページからダウンロードできます。)
お気軽にメール・電話にてお問い合わせください。

生産性向上の取り組み



① 作業環境の整備・改善

安全・安心に働ける環境づくり・5S(整理・整頓など)の推進



② 改善職場づくり

職場改善文化の醸成「ムリ・ムダ・ムラ」の低減



③ プロセス改革

業務プロセスの把握・分析による工程改革



④ IT・スタッフ業務改革

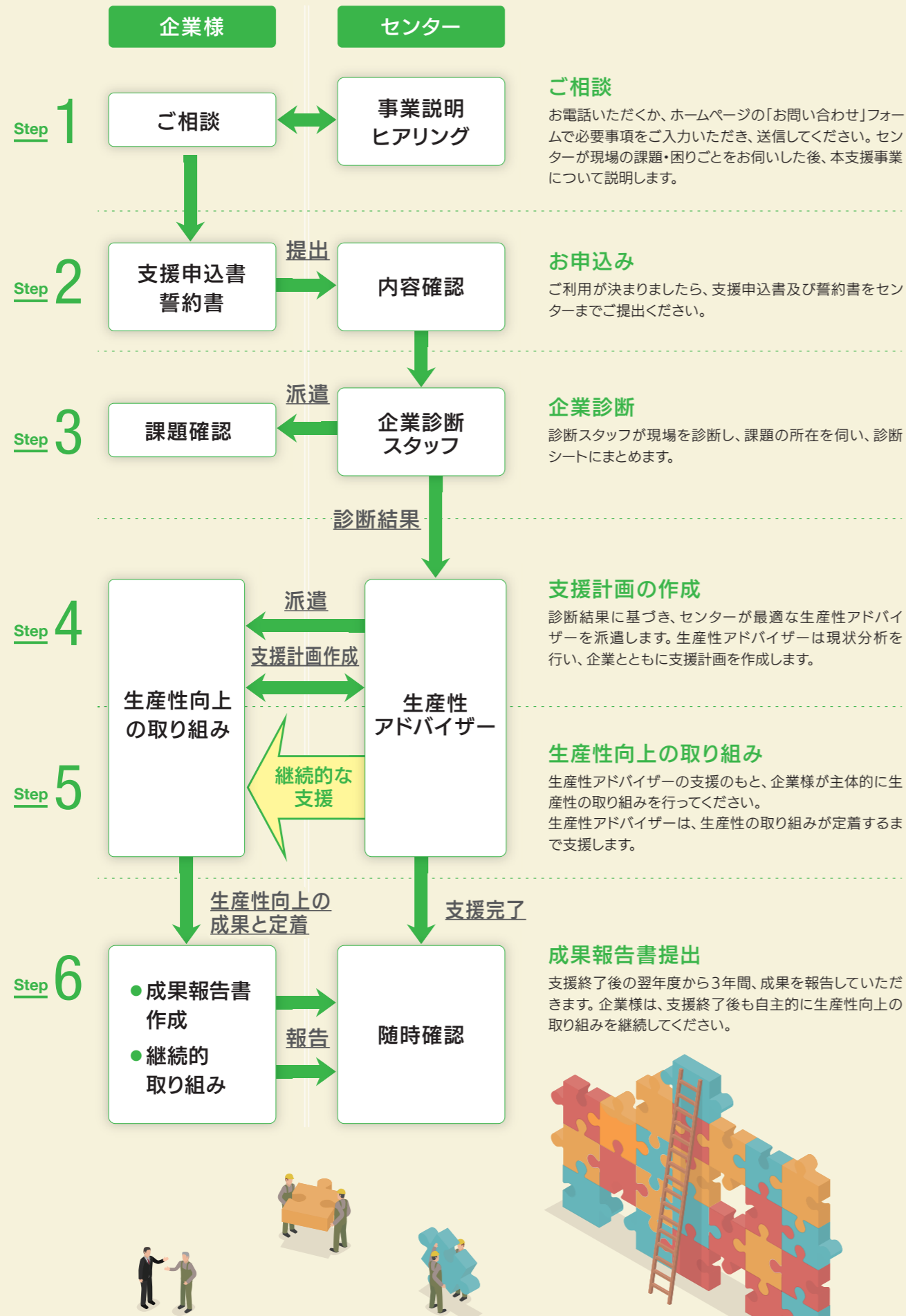
バックオフィスの作業改善・IT活用でリードタイム短縮



⑤ 自動化・IoT

自動化やIoT導入によるシステム化・リアルタイム化

支援の流れ



センターの支援体制について

コロナ禍の影響により、中小企業の事業継続、生産性向上のためには、デジタル化の推進が必須の条件となり、その先にあるDX、社会変革につなげる動きも加速しています。

このため、生産性向上支援センターでは、中小企業の実態、ニーズに応じたデジタル化支援が進められるよう、支援体制を強化しています。

また、コロナ禍の影響が特に大きい宿泊事業者については、生産性向上、収益力の改善を通じた持続的な成長を目的として、専門のアドバイザーを配置し、個々の宿泊施設の課題抽出、改善に向けた伴走支援を行います。



各支援ユニットのご紹介

改善支援ユニット

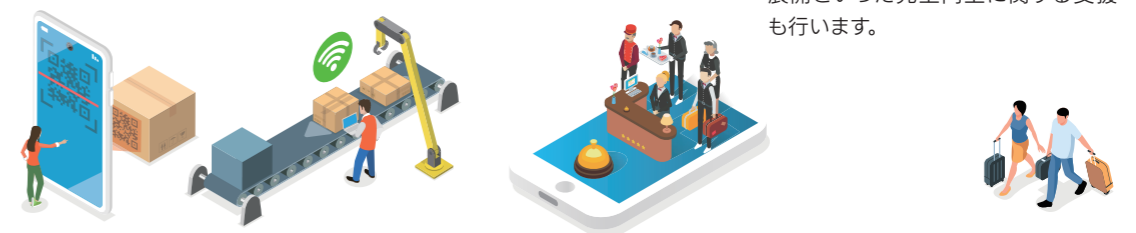
生産性向上の基礎となる作業環境の整備・改善、職場の意識改革、工程改善などの支援を行います。

デジタル支援ユニット

デジタル技術に精通したアドバイザーが、現場の見える化から、システムの導入・活用・定着まで、デジタル化を通じた生産性向上を効果的に支援します。

宿泊業支援ユニット

コロナ禍で特に大きな影響を受けた宿泊業については、今後の観光需要回復期における需要を確実に取り込むため、業務効率化などの現場の改善だけでなく、サービスの向上や新事業展開といった売上向上に関する支援も行います。



<福岡県中小企業生産性向上支援センター活動状況>

令和元年9月のセンター設立以降、400を超える企業・組合から申し込み頂き、支援中です。

- ・福岡・北九州・筑豊・筑後の各地域に出向き、支援しています。
- ・製造業(食料品・金属加工・プラスチックなど)・建設業・サービス業・宿泊業などさまざま、小規模事業者が大半で、中には従業員100人以上の企業もいらっしゃいます。
- ・皆さんの多様な課題に応じて、支援を進めています。 (裏面 5つの課題、6つの事例)

<センタースタッフ紹介>

<センター長> <副センター長> <企業診断スタッフ>



高橋 茂雄



福田 守



道津 敬文



狭間 流



久野 靖治



萩尾 重則



末松 正典



柴垣 直紀

<生産性アドバイザー>



田形 昌宏



堤 恒弘



瀧澤 孝



山下 厚



山下 博



大山 昇



中村 治



小野 哲夫



甲斐 和郎



外山 由恵



北岡 敦広



黒田 光信



依積田 正文

製造業(ロボット、自動車、電機、食品)、情報通信業、サービス業及び宿泊業など多様な分野で、製品開発・設計、生産技術、生産管理、人材育成、企業指導の実務・監督を経験してきた現役・OBです。

<お問い合わせ先>

福岡県中小企業生産性向上支援センター

TEL : 092-292-8890 FAX : 092-292-8688

〒812-0046 福岡市博多区吉塚本町13番50号 福岡県吉塚合同庁舎1階

ホームページ <https://www.f-seisanseikojo.jp> メールアドレス: info@f-seisanseikojo.jp

