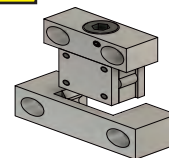


パーティングロック装置

PARTING LOCK



AIYUKI

有限会社アイユーキ技研

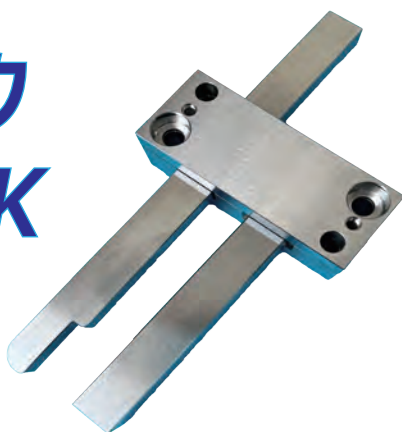
スーパーロック SUPER LOCK



- ・ 型開き制御
- ・ 金型の精密化・自動化に対応
- ・ コンパクトで強力ロック
- ・ ツインローラー式の独自設計・開発
- ・ ボルト1本で荷重調整

皿バネ、内部ローラーと外部ロックローラーの組み合わせにより、バランスよくローラーが回転し型開きを制御する構造。

ユーキロック YUKI LOCK



ドゥーロック DO LOCK

- ・ 型開き・型閉じ制御
- ・ 2023年新開発製品
- ・ 内部部品1点で作動
- ・ コンパクトで耐荷重2t

プレートの開く順序と閉じる順序、両方を制御できる。

内部部品1点のみで作動するように設計したコストパフォーマンスに優れた製品。

- ・ 型開き制御
- ・ 自社開発のカム式構造
- ・ 強かにパーティングラインをロック
- ・ 生産ロスから生産性向上へ

リリースバータイプのパーティングロック装置。型板が開く際に起こる部品破損を解消する為、リリースバーの特殊形状によって各部品が強制的にロック解除位置に移動する機械式構造。

有限会社 アイユーキ技研

〒581-0851 大阪府八尾市上尾町6丁目19番1号

TEL : 072-999-5414 FAX : 072-999-5474

URL <https://www.aiyu-ki.com/>

E-Mail : aiyu-ki@estate.ocn.ne.jp