

PROFILE
会社案内

Safety
Creation
Gratitude

NANKOH

Kagoshima
Miyakonojo
Sendai
Hayato
Shibushi



株式会社南光



代表取締役社長
上田平 孝也

経営理念

- 一、私達は、各自の持っている技術と知識を遺憾なく発揮し、物づくりを通して、地域社会の発展に貢献します。
- 二、私達は、製造業としての誇りは元よりサービス業としての精神を忘れることなく、常にお客様に接し、お客様の信頼に応えます。
- 三、私達は、創造性豊かな、活気あふれる企業風土をつくり、全社員が豊かで明るい家庭生活を営めるようにします。

昭和46年創業以来、幾多の厳しい試練を乗り越え、様々な試行錯誤を繰り返しながら、お客様のあらゆるニーズにお応えしてきました。

商品のコストダウン・納期の短縮化・精度の高度化・発注の小ロット化に対応するため、新しい設備と技術の導入を図り、日夜、技術の向上に努めております。

当社では、これからも創業の心を忘れずに時代に応える企業として前進していく決意です。

これからも、より一層のお引立てを心からお願い申し上げます。

Field

仕事の領域

これまで培ってきた実績とノウハウにより、幅広い領域において南光の強みを発揮することができます！



会社概要 (令和5年8月1日現在)

資本金/10,000万円
 役員/相談役 上田平 勝
 代表取締役社長 上田平 孝也
 取締役副社長 上田平 勝一
 専務取締役 福留 廣文
 常務取締役 塩井 孝幸
 取締役 高柳 浩幸
 監査役 上田平 みのり

従業員数/240名
 (工場 180名)
 (営業事務・企画設計 60名)
 工場/本社第一工場、本社第二工場、川内工場
 隼人工場、七ツ島工場、志布志工場、都城工場

会社の歩み

- 1971年/有限会社南光プレス工業として
資本金70万円で鹿児島市に設立
- 1976年/資本金を250万円に増資
- 1977年/鹿児島市南栄に本社工場移転
資本金を850万円に増資
ベンダー部門設立
- 1978年/南光プレスベンダー工業株式会社に社名変更
- 1981年/川内工場開設 都城工場開設
- 1986年/株式会社南光に社名変更
- 1988年/七ツ島工場開設
- 1989年/資本金を3,500万円に増資
- 1991年/船間島工場開設 隼人工場開設
- 1993年/東京事業所開設 都北工場開設
資本金を3,700万円に増資
- 1994年/えびの工場開設 福岡営業所開設
- 1997年/障害者雇用優良事業所 厚生労働大臣賞
- 2000年/資本金を14,800万円に増資
第五回かごしま産業技術賞 大賞
- 2001年/資本金を15,100万円に増資
南栄第二工場開設
- 2002年/第三工場開設
- 2003年/資本金を10,000万円に減資
- 2004年/鹿児島市七ツ島に本社工場移転
ISO9001 認証取得 (総務課・第一開発部・川内工場)
- 2005年/ISO9001 継続及び拡大認証
(管理本部・技術本部・本社第二工場
隼人工場・川内工場)
- 2006年/ISO9001 継続及び拡大認証
(都城工場・本社第一工場・鹿児島営業所)
- 2007年/ISO9001 継続及び拡大認証 (えびの工場)
- 2009年/志布志工場開設
- 2010年/ISO9001 継続認証及び拡大認証 (志布志工場)
- 2013年/ISO9001 再認証 (更新) 審査認証
- 2016年/ISO9001 再認証 (更新) 審査認証
- 2018年/ISO9001 再認証 (更新) 審査認証
- 2021年/ISO9001 再認証 (更新) 審査認証
鹿児島県経営品質賞 優秀賞
- 2022年/高齢者活躍企業コンテスト理事長表彰優秀賞

取引先銀行

鹿児島銀行 卸本町支店
 鹿児島信用金庫 南栄支店
 商工中金 鹿児島支店
 日本政策金融公庫 鹿児島支店

営業種目

建築物設計・製作・施工、各種モニュメント製作・施工
 半導体・太陽光・液晶関連製造装置製作・組立
 レア金属加工(モリブデン・タンガステン・タンタル等)
 各種製缶・プラント設備製作・施工、各種焼付塗装
 各種プレス金型設計・製作
 植物性廃食用油リサイクル装置設計・製作・販売
 精密板金・精密機械加工・セラミック加工
 2次元・3次元レーザー加工
 H鋼・パイプ・アングル各種ベンダー加工
 30tクレーン製造許可(第378号)
 建設業許可 鹿児島県知事許可(般・特-2)第15088号

工場

<http://www.nanko.co.jp>



〒891-0132
 鹿児島県鹿児島市七ツ島二丁目1番地
 TEL (099) 263-0888
 FAX (099) 261-0909



事務所外観



工場外観全景



アマダ複合機:メーカー:アマダ 型式:LC2012



Fiber Laser



ハンディ三次元測定機
メーカー:KEYENCE
型式:WM3000



リン酸処理装置
メーカー:ケミコート
型式:節水クローズド式



DDLレーザー加工機(4,0kw)



4,000プレス作業風景

本社第一工場では、建築用インテリア、エクステリア装飾品や装置用(半導体製造装置等)板金を中心に多品種少量の加工を行っています。精密板金加工等プレス加工技術及び五軸三次元レーザー加工機等機械を駆使し、短納期・ローコスト・高品質など多様なお客様のニーズにお応え出来る体制になっています。

本社第二工場

〒891-0132
鹿児島県鹿児島市七ツ島二丁目1番地
TEL (099)261-3377
FAX (099)261-7848



三次元測定室



中型五面加工機



大型五面加工機

(加工能力:X9,750mm×Y4,200mm×Z3,700mm)

本社第二工場では、高精度を要する精密機械部品製造を主とし、五面加工機、門型加工機をはじめ、汎用旋盤・NC旋盤・マシニング等にて、ステンレス・アルミ・鉄・銅・チタン・モリブデン等の機械加工を行っています。分野も半導体関連・装置関連・船舶関連・自動車関連と幅広い分野の加工に携っており、今までの知識やノウハウを基にお客様への提案で製品の提供を行っております。また、プレス機は300t・45tを保有しており、プレスからの加工も対応しております。

川内工場

〒899-1924
鹿児島県薩摩川内市港町字松原360番地25号
TEL (0996)26-3858
FAX (0996)26-3848



形鋼専用
三次元レーザー加工機



タンク類



螺旋階段



形鋼レーザー加工



川内工場では、鋼材の一次加工(切断、穴開け、曲げ)から、鋼製の各種階段(直、R、螺旋)や天井クレーンなどの製造を行っております。さらに、プラント設備・焼却設備・汚水処理施設等の各種タンク・サイロ・ホッパーや、それらに付帯する架台、歩廊、手摺等の製造も行っております。また形鋼専用の三次元レーザー加工機の導入により、パイプやアングル等の複雑な加工をすることができます。

隼人工場

〒899-5106
鹿児島県霧島市隼人町内山田1661
TEL (0995)42-7800
FAX (0995)42-7331

〒891-0132
鹿児島県鹿児島市七ツ島一丁目4番地14
TEL (099)210-5660
FAX (099)210-5665

隼人工場は、国分・隼人テクノポリスの一角にあり、半導体・セラミックス・メカトロニクス・新素材などの先端技術産業の一翼を担っています。セラミック切削・研削・研磨加工を行なっている工場です。



マシニングセンター MAZAK VCN-530C
加工能力: x1050×Y530×Z510



CNC円筒研削盤 シギヤ精機 GPX-40
加工能力: 最大加工径φ300、センター間距離250



立形複合研削盤 TAIYO KOKI VERTICAL MATE 85
加工能力: φ800



グライディングセンター
(X1,540×Y760×Z660)



NC 平研(800×3,000)



CNC 汎用円筒研削盤
(φ560×1,600)

志布志工場

〒899-7104
鹿児島県志布志市志布志町安楽6142-3
TEL (099)472-3330
FAX (099)472-3535



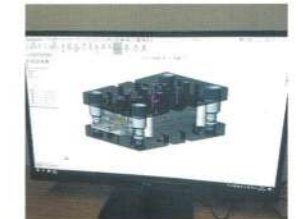
800tTRF&プログレダイショック付プレス
ベットサイズ X3,800 Y1,800 H714~966
アンコイラー
コイル幅 1,300まで
板厚 0.5~3.2tまで



シミュレーションソフトによる解析



三次元測定機による解析



順送プレス金型設計支援ソフト



門型CNCマシニングセンター
門幅 2,000 X4,000 Y1,500 H700



600tダイスポ&トライプレス
ベットサイズ X3,300 Y2,000

志布志工場は、自動車部品プレス用の金型を設計から製作及び工場内にてアンコイラ送り装置を使い量産に近い状態での金型トライが行え、サンプル部品作成まで一貫して行っています。タンデム型・トランスファー型並びにプログレ型において、1000tまでのトライが可能です。当社の設備を活用し高張力鋼板(1180MP)克服への取り組みも行っています。



〒885-0004
宮崎県都城市都北町7460-1
TEL (0986)38-4158
FAX (0986)38-1825



ワイヤーフォーミング



塗装治具

都城工場では、3工場を有し各種の機械設備を駆使し、お客様のニーズに応えるべくあらゆる製品の加工に挑戦し、多品種、少量の物から量産品まで、納期・コスト・品質にお応え出来る体制を整えて居ります。主要製品として、建築金物を中心に精密板金・エクステリア製品・モニュメント・遊具・鋼製建具・さらに溶接ロボット・ワイヤーフォーミングマシンの機械導入により自動車関連の製品等も製作出来ます。機器収容ブースに於いては自社のノウハウで設計施工が行えます。



〒891-0132
鹿児島県鹿児島市七ツ島二丁目1番地
TEL (099)263-0450
FAX (099)261-8911



装置組立作業風景

FE部は環境関連機器および装置組立を中心に検査測定やメンテナンス業務などを行う部門です。これまで各種搬送機器、製造ライン装置、食品加工機器などの納入実績があり、溶接部超音波検査・塗装・電機機器配線・試運転など社内工場間および協力企業間との連携による部品製作と機械完成までに必要な一連の工程を自社ノウハウにより製作納入が可能です。



ME-40β型

ME-200β型

製作金物



体育館屋内手摺り



鹿児島空港歩道屋根工事



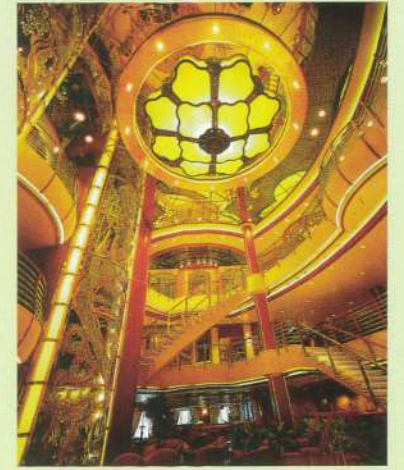
たわわタウン谷山モニュメント



メガソーラ 架台組



羽田第2ターミナル 内壁パネル



豪華客船 ダイヤモンド・プリンセス内アトリウム

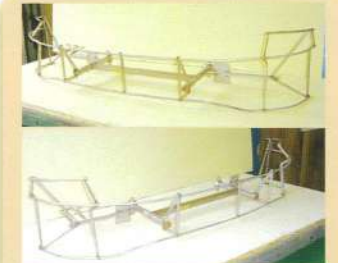
金型



製品サイズ 上部 100×1,100
製品サイズ 下部 250×600



最大金型サイズ
1,800×3,500 800tまで



㊸リア治具/㊹フロント治具

塗装治具

機械加工部品



ドラム機械加工



装置部品



発泡プレスホルスター

製作プラント



破砕機ドラム



高速繊維ろ過機



除塵機



超高真空チャンバー



真空工業炉

装置組付



株式会社南光

ホームページ <http://www.nanko.co.jp>
E-mail info@nanko.co.jp

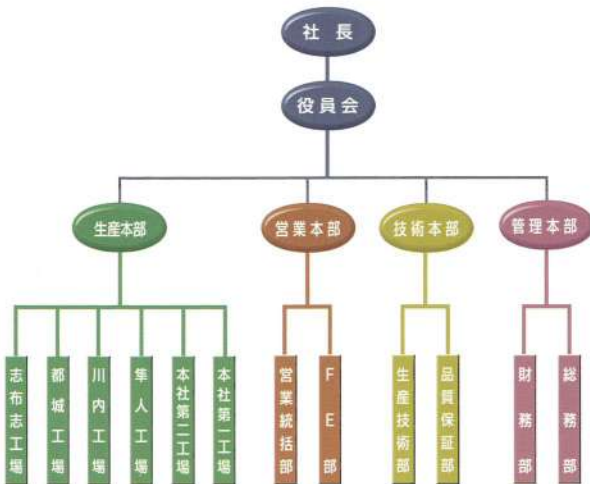


◀ホームページ



◀Facebook

全体組織図



- 本社第一工場 〒891-0132 鹿児島市七ツ島二丁目1番地
TEL (099)263-0888 FAX (099)261-0909
- 本社第二工場 〒891-0132 鹿児島市七ツ島二丁目1番地
TEL (099)261-3377 FAX (099)261-7848
- 管理本部 〒891-0132 鹿児島市七ツ島二丁目1番地
TEL (099)263-0890 FAX (099)262-3551
- F E 部 〒891-0132 鹿児島市七ツ島二丁目1番地
TEL (099)263-0450 FAX (099)261-8911
- 営業統括部 〒891-0132 鹿児島市七ツ島二丁目1番地
TEL (099)263-0456 FAX (099)261-8911
- 隼人工場 〒899-5106 霧島市隼人町内山田1661
TEL (0995)42-7800 FAX (0995)42-7331
- 七ツ島工場 〒891-0132 鹿児島市七ツ島一丁目4番地14
TEL (099)210-5660 FAX (099)210-5665
- 川内工場 〒899-1924 薩摩川内市港町字松原360番地25号
TEL (0996)26-3858 FAX (0996)26-3848
- 志布志工場 〒899-7104 志布志市志布志町安楽6142-3
TEL (099)472-3330 FAX (099)472-3535
- 都城工場
 - 製造一課 〒885-0004 宮崎県都城市都北町7460-1
TEL (0986)38-4158 FAX (0986)38-1825
 - 製造二課 〒885-0004 宮崎県都城市都北町7037-1

